



De Chapa y Emparrillados

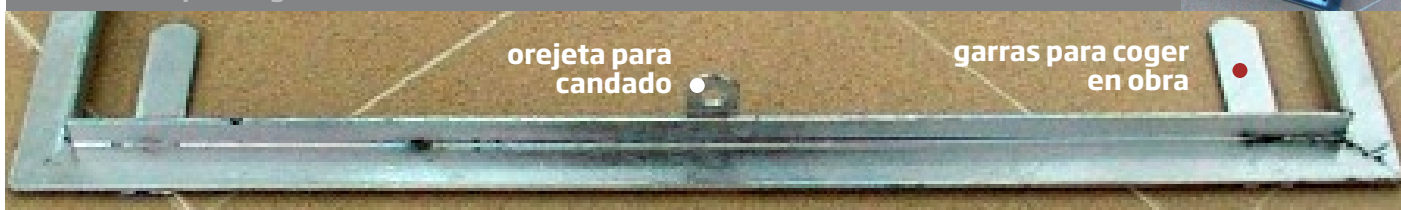
# Arquetas

## i CARACTERÍSTICAS TÉCNICAS ARQUETAS DE CHAPA.

Fabricada con chapa laminada de 2 mm. de espesor.

Orejeta para candado.

Garras para coger en obra.



## ∇ ACABADOS

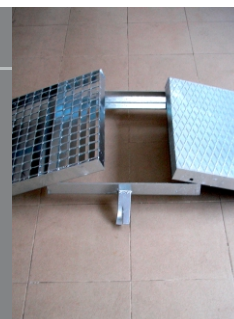
Galvanizado en Caliente UNE-EN ISO 1461.

## i CARACTERÍSTICAS TÉCNICAS ARQUETAS EMPARRILLADO.

Fabricada emparrillado malla 34x38 mm. pletina 50x3 mm. y redondo entre-girado 5 mm. ó emparrillado más chapa estriada 3/5 mm.

Marco de apoyo en ángulo chapa 60x40x3 mm.

Dimensiones: 500x500 mm.



## → DIMENSIONES (mm)

Medida Nominal	Medida Exterior	Medida Interior
300x300mm	304x304mm	246x246mm
400x400mm	404x404mm	346x346mm
500x500mm	504x504mm	446x446mm
600x600mm	602x602mm	544x544mm
700x700mm	704x704mm	644x644mm
800x800mm	803x803mm	744x744mm
900x900mm	903x903mm	844x844mm
1000x1000mm	1004x1004mm	947x947mm

Certificación de Conformidad de la Producción:  
CPG-0000021



C/ Blanca, s/n Pol. La Polvorista  
30500 Molina de Segura. Murcia



968 611 974  
FAX 968 611 858



info@galsusa.es



www.galsusa.es



**GALSUSA**  
galvanizados del sureste, s.a

Emparrillados Electrosoldados

# Piezas en Stock

## → DIMENSIONES (mm)

Mallas	Pletinas Portantes 25x2 mm	Entregirado
30x30 mm. (34X38)	2.000x1.000 mm	Ø 4mm
	190x1.000 mm	

Peldaños 800x270 mm para soldar o atornillar con frontal antideslizante.

## → DIMENSIONES (mm)

Mallas	Pletinas Portantes 30x2 mm	Entregirado
30x30 mm. (34X38)	3.000x1.000 mm	Ø 4mm
	2.000x1.000 mm	
	2.000x1.000 mm*	
	1.000x1.000 mm	
	800x1.000 mm	
	600x1.000 mm	
	500x1.000 mm	
	500x1.000 mm	
	500x1.000 mm	
	250x1.000 mm	

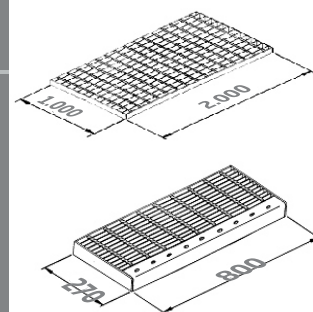
\*Con malla seguridad 8x8mm.

Peldaños 900x270 mm. para soldar o atornillar con frontal antideslizante.  
Peldaños 1000x270 mm. para soldar o atornillar con frontal antideslizante.

## → DIMENSIONES (mm)

Mallas	Pletinas Portantes 30x3 mm	Entregirado
30x30 mm. (34X38)	2.000x1.000 mm	Ø 4mm

Peldaños 1.000x270 mm. para soldar o atornillar con frontal antideslizante.



Certificación de Conformidad de la Producción:  
CPG-0000021



C/ Blanca, s/n Pol. La Polvorista  
30500 Molina de Segura, Murcia



968 611 974  
FAX 968 611 858



info@galsusa.es



www.galsusa.es



**GALSUSA**  
galvanizados del sureste, s.a

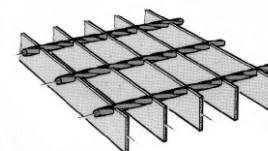
Emparrillados Electrosoldados

# Paneles Horizontales

## ⊘ DIMENSIONES PARA USO HORIZONTAL (Industriales) (mm)

Dimensiones de la malla	Grueso varilla	Pletina (mm)	Peso Aprox. Kgs/m <sup>2</sup> S/Galv.	Peso Aprox. Kgs/m <sup>2</sup> Galva.
30x30mm (34x38)	4mm	25x2	13.50	15
		25x3	19	21.50
		30x2	15	17.50
		30x3	22	26.70
		35x3	26	29
		40x3	29	32
		50x3	38.20	41.30
30x30mm (34x38) CON MALLA DE SEGURIDAD 8x8mm	4mm	30x2	22	24.70
		30x3	28	30.5

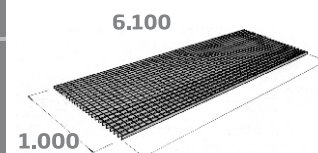
Longitud del Panel 6.100mm; Anchura del Panel 1.000 mm



## ⊘ DIMENSIONES PARA USO VERTICAL (Decorativos) (mm)

Dimensiones de la malla	Grueso varilla	Pletina (mm)	Peso Aprox. Kgs/m <sup>2</sup> S/Galv.	Peso Aprox. Kgs/m <sup>2</sup> Galva.
60x120mm (62x132)	4mm	25x2	7.60	8.60
60x60mm (62x66)		25x2	8.70	9.85

Longitud del Panel 6.072mm; Anchura del Panel 1.862 mm



## ∇ ACABADOS

Galvanizado en Caliente UNE-EN ISO 1461, ó en negro (sin galvanizar)

## ••• ACCESORIOS

Piezas de sujeción para emparrillados malla 34x38 mm. (Galvanizadas en Caliente)

Certificación de Conformidad de la Producción:  
CPG-0000021



C/ Blanca, s/n Pol. La Polvorista  
30500 Molina de Segura, Murcia



968 611 974  
FAX 968 611 858



info@galsusa.es



www.galsusa.es



**GALSUSA**  
galvanizados del sureste, s.a

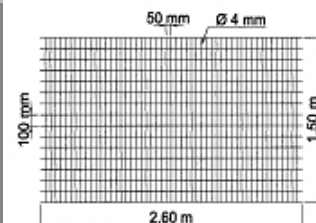
Emparrillados Electrosoldados

# Mallas electrosoldadas

## Ø DIMENSIONES (mm)

Dimensiones de la malla	Grueso varilla	Kg/m <sup>2</sup> Gris	Kg/m <sup>2</sup> Pre-Galv.	Kg/m <sup>2</sup> Galv. Caliente
100x50mm	4mm	2.80	2.88	3.20

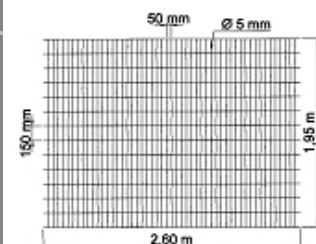
Longitud del Panel 2.600mm; Altura del Panel 1.500 mm  
2.000 mm



## Ø DIMENSIONES (mm)

Dimensiones de la malla	Grueso varilla	Kg/m <sup>2</sup> Gris	Kg/m <sup>2</sup> Pre-Galv.	Kg/m <sup>2</sup> Galv. Caliente
150x50mm	5mm	3.96	4.06	4.55

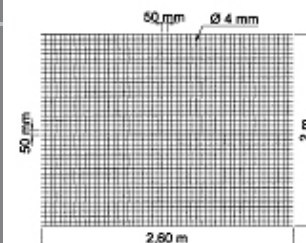
Longitud del Panel 2.600mm; Altura del Panel 1.500 mm  
1.950 mm



## Ø DIMENSIONES (mm)

Dimensiones de la malla	Grueso varilla	Kg/m <sup>2</sup> Gris	Kg/m <sup>2</sup> Pre-Galv.	Kg/m <sup>2</sup> Galv. Caliente
50x50mm	4-5mm	4.06	4.14	4.67
		5.48	5.60	6.00

Longitud del Panel 2.600mm; Altura del Panel 1.500 mm  
2.000 mm



Certificación de Conformidad de la Producción:  
CPG-0000021



C/ Blanca, s/n Pol. La Polvorista  
30500 Molina de Segura. Murcia



968 611 974  
FAX 968 611 858



info@galsusa.es



www.galsusa.es

Emparrillados Electrosoldados.  
Piezas Terminadas en Stock

# Canaletas

## i CARACTERÍSTICAS TÉCNICAS

Fabricado con emparrillado electrosoldado malla 30x30 mm. nominal 34x38 mm. a ejes, redondo entregirado Ø 5mm. y pletina portante 25x2 .

Marco de apoyo en angular 30 mm. con garras para coger en obra.



## ? APLICACIONES

Diseñada para recogida de aguas y tránsito de automóviles.

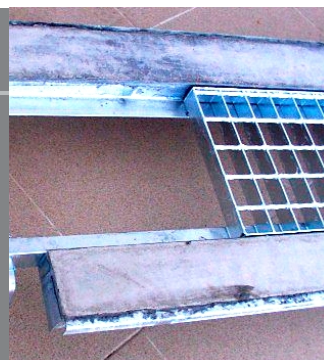


## → DIMENSIONES (mm)

La rejilla 30x30 25x2 va en tramos de 1.000 mm. (sentido del redondo) por 190 (sentido de la pletina).

La rejilla 30x30 30x2 en tramos de 250 (sentido pletina) x 1.000 mm.

El marco de apoyo en L-30 mm. va en tramos de 2.015 y 1.000 mm. de largo por 205 mm. de ancho.



## ∇ ACABADOS

Galvanizado en Caliente UNE-EN ISO 1461.

Certificación de Conformidad de la Producción:  
CPG-0000021



C/ Blanca, s/n Pol. La Polvorista  
30500 Molina de Segura. Murcia



968 611 974  
FAX:968 611 858



info@galsusa.es



www.galsusa.es